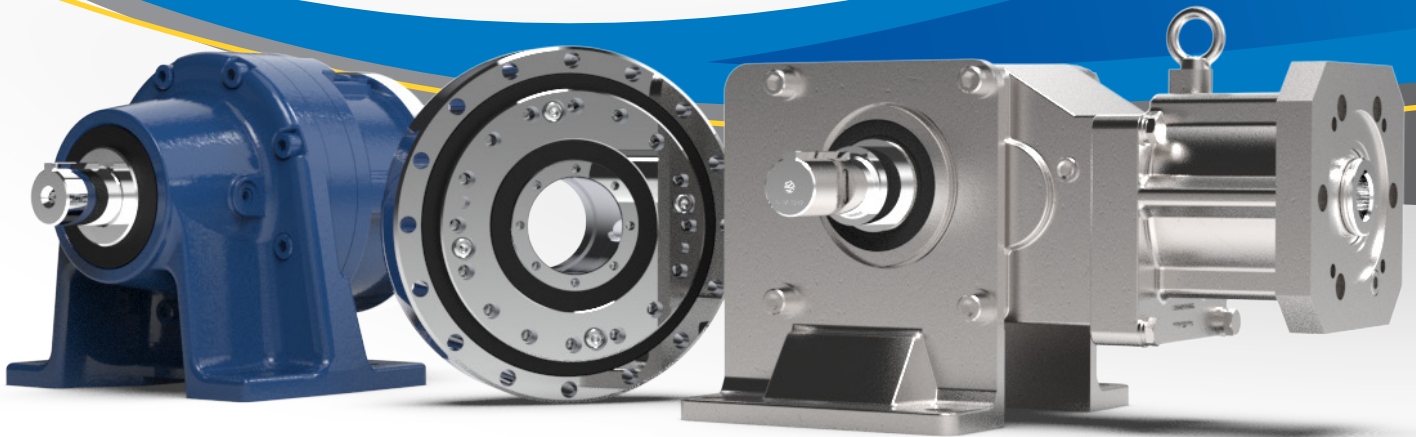


REDUCTORES AVANZADOS

Y de precisión



OFRECEMOS UNA LÍNEA COMPLETA DE REDUCTORES DE CONTROL DE MOVIMIENTO DE ALTA CALIDAD

SOMOS EXPERTOS EN CONTROL DE MOVIMIENTO

Nuestro estilo de vida en general siempre ha estado cambiando gracias al rápido desarrollo de las tecnologías de la información. Internet, las redes sociales, las compras en línea, el video bajo demanda, los smartphones y el alto nivel de conectividad ha acelerado nuestras vidas. Los productos necesitan estar disponibles en todo lugar y a toda hora. Esto ha tenido una fuerte influencia en el desarrollo de sistemas logísticos de alta velocidad e infraestructura en las fábricas, los almacenes, puertos y terminales, vías de tren, etc. En el sector industrial, el desarrollo de la industria 4.0 ha cambiado en gran medida la ingeniería de plantas y máquinas en años recientes.

El mundo industrial se ha ido adentrando cada vez más en una era de automatización y ahorro en la mano de obra. Las compañías que quieran permanecer competitivas necesitarán optimizar sus procesos operacionales y de manufactura. Los robots, máquinas y fábricas automatizadas deben ser flexibles, rápidas e individuales. Esta tendencia de automatizar todos los procesos incluso afecta el desarrollo de equipo de salud moderno. La velocidad y la precisión son clave. La mayoría de los procesos industriales necesitan de accionadores de precisión con bajo y cero backlash.

Sumitomo Drive Technologies entiende estos retos crecientes y ofrece un rango completo de productos para tareas de alto rendimiento. Nosotros apoyamos a nuestros clientes con la creación de soluciones diferenciadas y hechas a la medida.

CENTROS DE EXCELENCIA

Nuestros centros de excelencia ofrecen a los clientes una red de apoyo en todo el país. Desde la distribución de inventario al ensamble, tenemos el equipo necesario para asegurar una alta calidad, respuestas rápidas, y tiempos de entrega rápidos.



CHESAPEAKE, VA

Nuestro corporativo principal del hemisferio occidental cuenta con 360,000 pies cuadrados de espacio de manufactura, y tecnología de última generación. Distribución de inventario centralizada con una zona de comercio extranjero (FTZ en inglés), enfocada en la optimización de inventario, ensamble de motores y entrenamiento en persona en nuestro Power Institute.



GUADALAJARA

Contamos con un centro de ensamble de reductores de precisión Cyclo®, BuddyBox®, y Hyponic®.



SCG

Instalación de última generación donde son desarrollados, manufacturados y ensamblados accionadores de precisión, estándar y soluciones personalizadas.

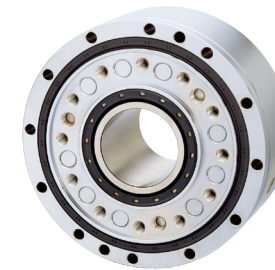


SHI-OBU

El Corporativo Global de Manufactura de Transmisión de Potencia y Control de Sumitomo. La fábrica de Nagoya ha estado fabricando el reductor Cyclo, Fine Cyclo, así como otros reductores y motores desde que comenzó sus operaciones en 1961.

TENEMOS EL PRODUCTO CORRECTO PARA TODAS SUS NECESIDADES DE CONTROL DE MOVIMIENTO

REDUCTORES DE PRECISIÓN



FC FINE CYCLO®

- Cycloidal cero backlash
- Hasta 138mm (Eje hueco)
- Hasta 265,522 N·m (30,000 lb·pulg)
- 29:1 hasta 283:1



ECY ECY

- Strain wave de cero backlash
- Hasta 25.5 mm (eje hueco)
- Hasta 284 N·m (torque momentáneo)
- 50:1 hasta 100:1

REDUCTORES AVANZADOS



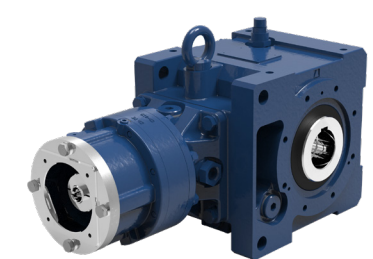
C SERVO CYCLO®

- Hasta 4,000 RPM de Velocidad de Entrada
- Hasta 603,000 N·m(68,130 lb·pulg)
- 3:1 hasta 658,503:1
- 1/2pulg a 7pulg (Eje de Salida)



H SERVO HYPONIC®

- Hasta 3,600 RPM de Velocidad de Entrada
- Up to 13,100 N·m (1,480 lb·pulg)
- 5:1 hasta 1,440:1
- 3/4pulg a 2pulg (Eje de salida)



B4 SERVO BEVEL BUDDYBOX

- Hasta 4,000 RPM de Velocidad de Entrada
- Hasta 159,983 N·m (18,076 lb·pulg)
- 11:1 hasta 26,000:1 y superiores
- 1pulg a 4-15/16pulg (Eje de Salida)

MONTURA



ENTRADAS

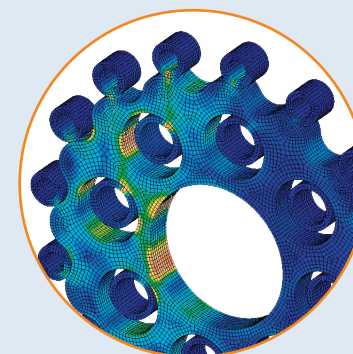


SELLOS

Sirven para evitar fugas de aceite. Fabricados en nitrilo., poliacrilato y vitón.

CARCASA

Fabricada en fundición de hierro gris. Carcasa opcional en hierro dúctil resistente a altos impactos.



SOPORTA 500% DE SOBRECARGA INSTANTÁNEA

El diseño cicloidal distribuye la carga en 2/3 partes de los componentes de reducción, permitiendo soportar grandes cargas momentáneas y distribuir mejor los esfuerzos en los elementos rotativos.

DISCO CICLOIDAL

Fabricado en acero aleado endurecido y rectificado para lograr un alto rendimiento en su funcionamiento.



* Rating applies to specific products.

EJE DE BAJA VELOCIDAD

EJE DE ALTA VELOCIDAD

ANILLO DE SUJECIÓN

BRIDA DE SERVO MOTOR

SERVO CYCLO®

CONFIABILIDAD SIN COMPARACIÓN Y RENDIMIENTO EXCEPCIONAL

Los reductores de velocidad y motorreductores Cyclo Drive son los equipos en línea premium. El revolucionario diseño Cyclo Drive provee un funcionamiento silencioso, eficiente y confiable que excede el de los engranajes.

A diferencia de los diseños con engranes, los componentes de reducción Cyclo Drive trabajan a compresión en vez de cortante, lo que resulta en un mejor rendimiento y mayor resistencia a los impactos.

La tecnología cicloidal ofrece soluciones para diversas aplicaciones en la industria.

ESPECIFICACIONES



VELOCIDAD DE ENTRADA
Hasta 4000 RPM



DIÁMETRO DE SALIDA
1/2 pulg. hasta 7 pulg. (Eje sólido)



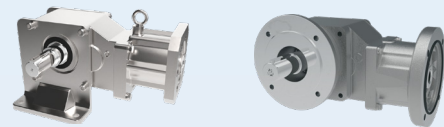
TORQUE
Hasta 603,000 lb·pulg. (68,130 N·m)



RANGO DE RELACIÓN
3:1 hasta 658,503:1

• Soporte de pie

• Brida

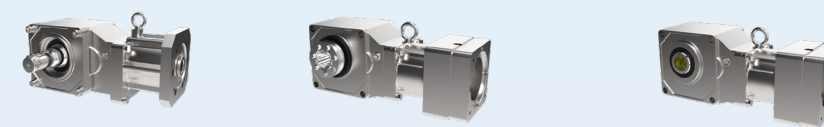


MONTURA

• Eje enchufable

• Disco de apriete

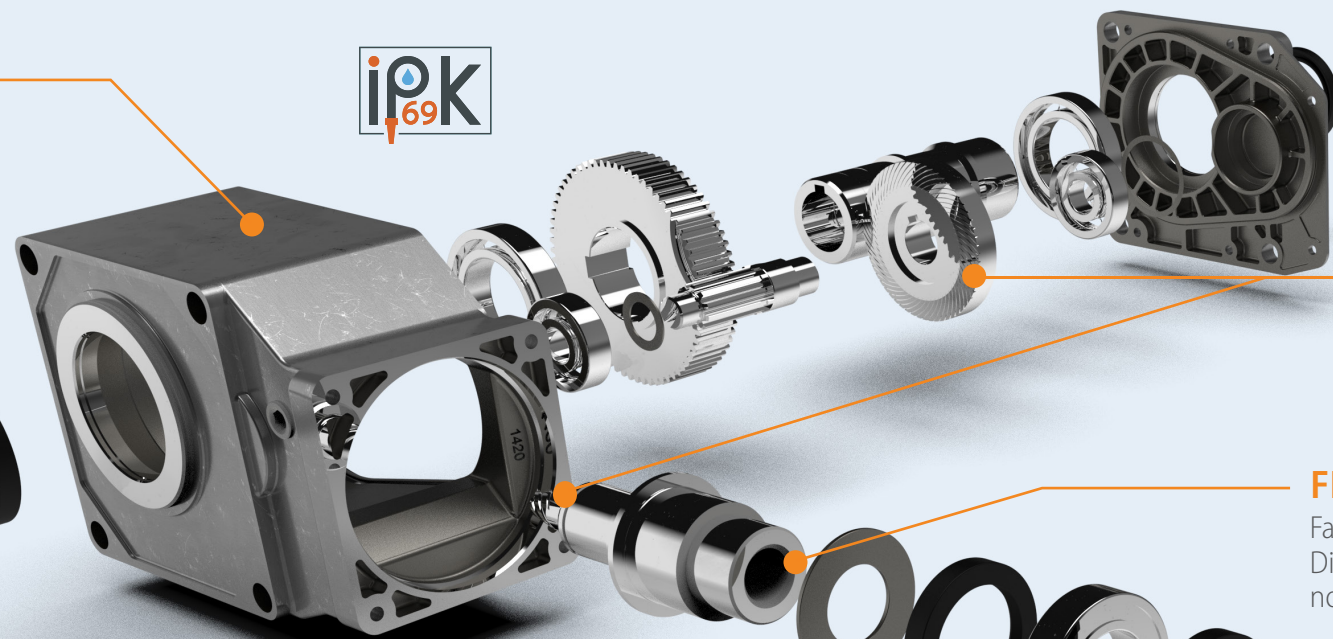
• Eje hueco con cuñero



ENTRADAS Y SALIDAS

CARCASA

La carcasa de aluminio es más ligera y mejora la capacidad térmica.



ENGRANES HIPOIDALES

Fabricados en acero aleado con una eficiencia por tren de engranes de hasta 93% brindando una operación silenciosa y suave.

SELLOS

Sirven para evitar fugas de aceite. Fabricados en nitrilo, poliacrilato y vitón.

FLECHA PIÑÓN HIPOIDAL

Fabricada en acero aleado en una sola pieza. Diseñada para millones de ciclos sin un desgaste notable.

RODAMIENTO

RODAMIENTO

SERVO ADAPTADOR

H SERVO HYPONIC®

NO REQUIERE DE CAMBIOS DE ACEITE Y CUENTA CON HASTA UN 93% DE EFICIENCIA

El engranaje hipoidal de Sumitomo Drive Technologies representa mas de 25 años de excelencia en engranes hipoidales. Con millones de unidades Hyponic actualmente en servicio, el producto incluye una carcasa modular, compacta, lubricado con grasa libre de mantenimiento, e impulsa una eficiencia de engranes de hasta el 93% en todas las relaciones.

Además de soluciones de propósito general, cuenta con opciones para utilizarse con grasa grado alimenticio, Hyponic® es perfecto para entornos donde se requiere lavado de alta presión.

Simplifique su ensamble de equipos de engranes e incremente su eficiencia cambiando a Hyponic.

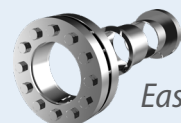
BRIDA C SIN COPLE DE CONEXIÓN

Brida fabricada de acuerdo con la norma NEMA para motores eléctricos, donde no utiliza cople de conexión, el eje hueco del reductor ensambla con el eje del motor.

OPCIONES



Protección SHIELD360®



Easy-Grip™

ESPECIFICACIONES



VELOCIDAD DE ENTRADA
Hasta 3600 RPM



DIÁMETRO DE SALIDA
3/4pulg. hasta 2pulg.

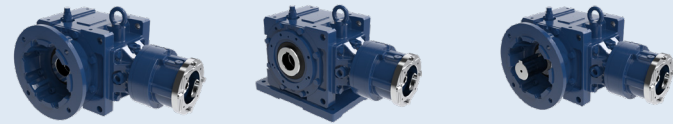


TORQUE
Hasta 1,480 N·m (13,100 lb·pulg.)



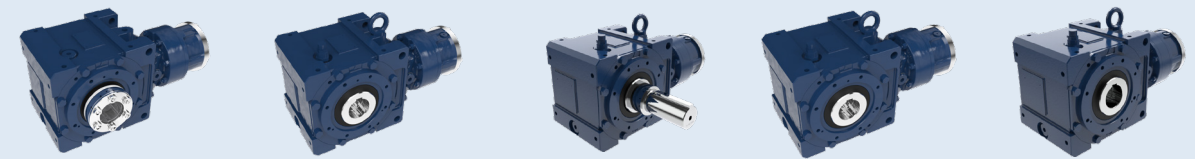
RANGO DE RELACIÓN
5:1 hasta 1,440:1

- **Brida**
- **Soporte de pie**
- **Brida U**



MONTURA

- **Buje Taper-Grip®**
- **Disco de apriete**
- **Eje sólido**
- **Anillo de sujeción**
- **Eje hueco con chaveta**



ENTRADAS Y SALIDAS

CARCASA DE ACERO DÚCTIL

Posee mayor resistencia que el hierro fundido, haciéndolo uno de los reductores más robustos del mercado.

SELLADO TACONITE

Sistema de dos sellos separados por una cámara de grasa purgable.

RODAMIENTOS CÓNICOS

Resiste las cargas axiales y radiales de manera simultánea.

CONJUNTO DE SELLOS DE DOBLE LABIO

Previenen fugas y excluyen los contaminantes.



* Rating applies to specific products.

FLECHA PIÑÓN

Fabricado de una sola pieza, capaz de soportar un 300% de sobrecarga instantánea.

COMPONENETES 100% DE ACERO ALEADO

Diseñado para soportar grandes cargas de operación.

ANILLO DE SUJECCIÓN

DISCO CICLOIDAL

Fabricado en acero aleado endurecido y rectificado para lograr un alto rendimiento en su funcionamiento.

B4 SERVO BEVEL BUDDYBOX

SISTEMA DE ENGRANES CÓNICOS ESPIRALES CON ENTRADA CYCLO® O PLANETARIO

Integra una familia de reductores de velocidad y motorreductores robustos, con una amplia gama de relaciones de velocidad y configuraciones que nos dan un diseño confiable, eficiente y durable, debido al uso de aceros aleados y carcasa de hierro dúctil.

Disponible con pozo seco para aplicaciones de agitación o mezclado.

ESPECIFICACIONES



VELOCIDAD DE ENTRADA
Hasta 4000 RPM



DIÁMETRO DE SALIDA
1 pulg. hasta 4-15/16 pulg. (Hueco y sólido)



TORQUE
Hasta 159,983 lb•pulg. (18,076 N•m)



RANGO DE RELACIÓN
11:1 hasta 26,000:1 y superiores

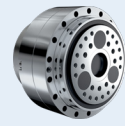
• Serie A



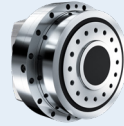
• Serie C



• Serie UA

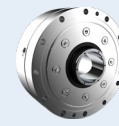


• Serie DA

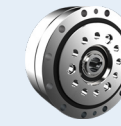


SERIES

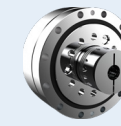
• Eje hueco



• Con chaveta



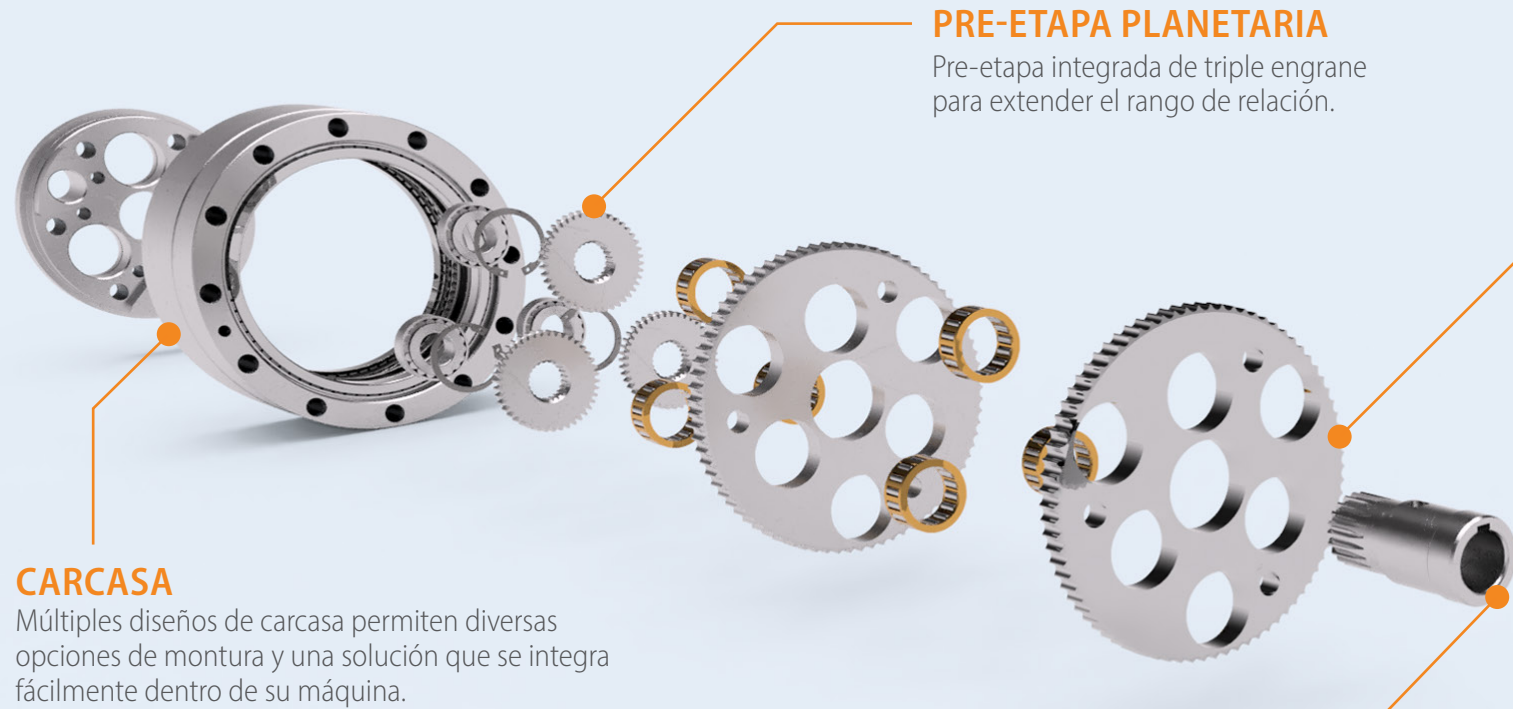
• Acople



• Anillo de sujeción



ENTRADAS Y SALIDAS



CARCASA

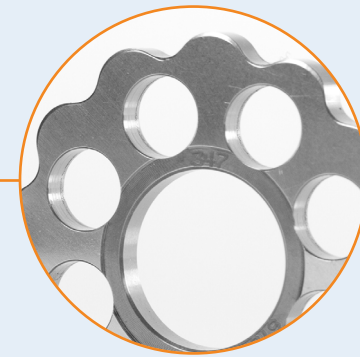
Múltiples diseños de carcasa permiten diversas opciones de montura y una solución que se integra fácilmente dentro de su máquina.

PRE-ETAPA PLANETARIA

Pre-etapa integrada de triple engrane para extender el rango de relación.

PIÑÓN SOL

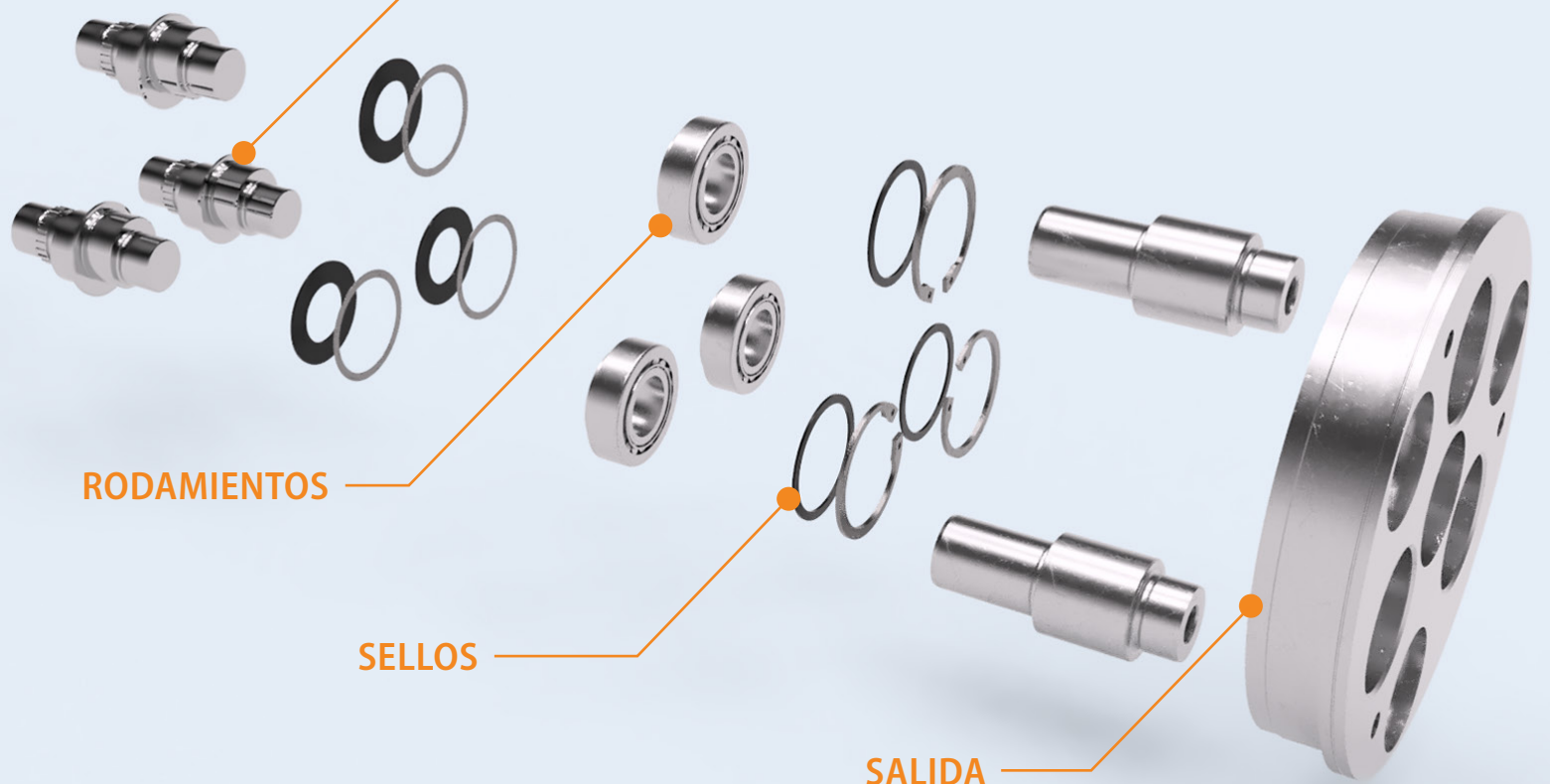
Eje de entrada que mueve la pre-etapa planetaria. Disponible en todos los estilos de entrada.



DISCO CYCLO®

La misma tecnología probada de Cyclo encontrada en nuestros reductores industriales, diseñada y optimizada para aplicaciones de precisión donde el cero backlash es requerido.

EJES EXCÉNTRICOS



RODAMIENTOS

SELLOS

SALIDA



ALTA PRECISIÓN DE PUNTO A PUNTO Y MOVIMIENTO TRANSVERSAL

La serie de productos fine cyclo son reductores cicloidal de alta precisión con cero backlash. Estos reductores de etapa sencilla y doble son altamente compactos en diseño, brindan una larga vida útil, y pueden ser optimamente integrados en su aplicación. La alta torsión combinada con su baja inercia crean soluciones ideales para tareas altamente dinámicas.

Serie A - Movimiento de punto a punto de alta precisión. Etapa sencilla con gran torque de aceleración y capacidad de carga.

Serie C - Gran eje hueco con movimientos punto a punto de alta precisión. Completamente sellado, reductor de una sola etapa.

Serie UA - Movimiento transversal altamente eficiente. Reductor de doble etapa con una primera etapa planetaria y una segunda cicloidal.

Serie DA - Nuevo reductor de una sola etapa con una gran rigidez y torque de aceleración. Completamente sellado.

ESPECIFICACIONES



TORQUE NOMINAL
Hasta 12,000 N·m
(106,209 lb·pulg.)



DIÁMETRO
Hasta 138mm
(Eje hueco)



TORQUE DE ACELERACIÓN
Hasta 30,000 N·m
(265,522 lb·pulg.)



RANGO DE RELACIÓN
29:1 hasta 283:1

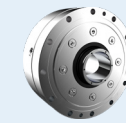


VELOCIDAD DE ENTRADA
Hasta 10,260 RPM

Software de dimensionado Servorun

Como parte de nuestro soporte en la fase de diseño de nuevas aplicaciones, nuestro software de dimensionado Servorun verifica la selección del reductor así como la compatibilidad del motor.

• Eje hueco



ENTRADAS
Y SALIDAS



ALTA PRECISIÓN DE PUNTO A PUNTO Y MOVIMIENTO TRANSVERSAL

Reductor compacto con cero backlash que mezcla la reducción tradicional por mecanismo tipo “strain wave” y la tecnología de encaje cicloidal.

Los reductores de precisión ECY fueron creados un diseño de diente trocoide similar a nuestro Cyclo para aplicaciones con cero backlash.

El ECY cuenta con un diseño altamente compacto para conseguir una excelente densidad de torque. La rigidez torsional es aproximadamente el doble que la de los engranes por onda de tensión de la competencia. El torque de trinquete (por seguridad en caso de una sobrecarga) es mucho más alto debido a nuestra inclusión del diseño de dientes cicloidal, único en el mercado.

Software de dimensionado Servorun

Como parte de nuestro soporte en la fase de diseño de nuevas aplicaciones, nuestro software de dimensionado Servorun verifica la selección del reductor así como la compatibilidad del motor.

ESPECIFICACIONES



TORQUE NOMINAL
Hasta 67 N•m
(6.8kgf•m)



DIÁMETRO
Hasta 25.5mm
(Eje hueco)



TORQUE DE ACELERACIÓN
Up to 284 N•m
(29.0 kgf•m)



RANGO DE RELACIÓN
29:1 hasta 283:1



VELOCIDAD DE ENTRADA
Hasta 8,500 RPM

REDUCTORES DE PRECISIÓN

Por más de 30 años, Sumitomo Drive Technologies ha proveído de reductores que se destacan en aplicaciones donde hay una demanda de posicionamientos precisos y cero backlash, como la robótica, la automatización, herramientas e industrias médicas.

FINE CYCLO

- Opciones de etapa sencilla y doble etapa
- Opciones de eje hueco con chaveta y anillo de sujeción
- La más alta densidad de torque
- Cero backlash
- Alta velocidad de entrada
- Baja inercia

ECY

- Diseño único de onda de tensión
- Ligero
- La más alta densidad de torque
- Cero backlash
- Alta velocidad de entrada

INDUSTRIAS

AEROSPACIAL



ALIMENTOS Y BEBIDAS



HERRAMIENTAS



EMPAQUES



MÉDICA



COMUNICACIONES



MANEJO DE MATERIALES



AGV



APLICACIONES

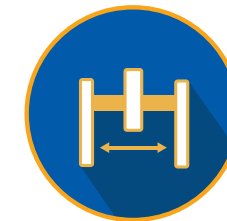
TOMA Y DEJA



ROBÓTICA



SISTEMAS LINEALES



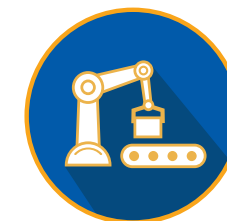
BANDAS TRANSPORTADORAS



POSICIONAMIENTO DE RESPALDO



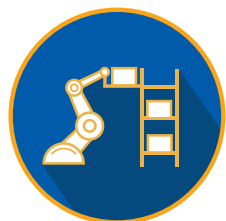
TRANSFERENCIA DE MATERIAL / ROBOT



POSICIONAMIENTO DE ANTENAS



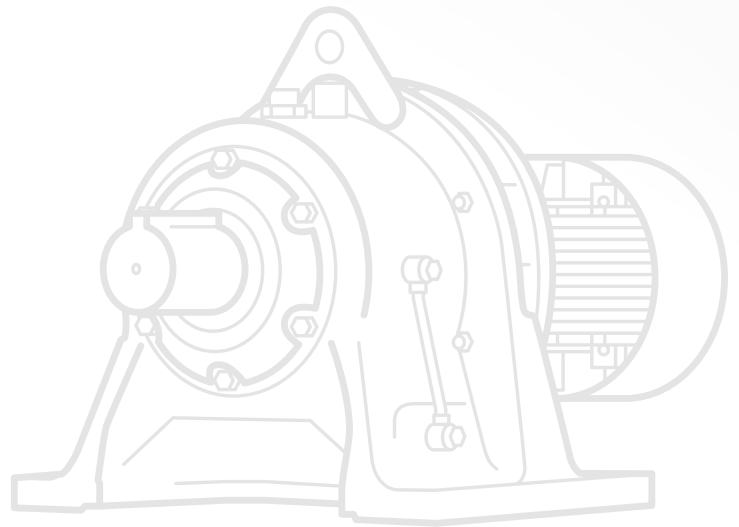
ALMACENAMIENTO DE MATERIAL / RACKS



SOLUCIÓN A SUS NECESIDADES DE PRECISIÓN



-  /sumitomodrive
-  /sumitomodriveLATAM
-  /sumitomodrive
-  @sumitomodriveLATAM
-  /sumitomodriveLATAM



CONTACTO:

sma.ventas@shi-g.com

- México:
 - 800 SM CYCLO
 - 800 76 29256
- Argentina +54 33 2745 4095
- Guatemala +502 6648 0500
- Chile +56 2 2892 7000
- Perú +51 715 0223
- Colombia +60 1 8269766